



**KOMISI PEMILIHAN UMUM
KABUPATEN BOYOLALI**

**PENGUMUMAN
USULAN DAERAH PEMILIHAN DAN ALOKASI KURSI
ANGGOTA DEWAN PERWAKILAN RAKYAT KABUPATEN BOYOLALI
UNTUK PEMILIHAN UMUM TAHUN 2019**

Nomor : 103/PL.01.3-PU/3309/KPU-Kab/II/2018

Berdasarkan Peraturan KPU Republik Indonesia Nomor 5 Tahun 2018 tentang Perubahan atas Peraturan KPU Republik Indonesia Nomor 7 Tahun 2017 tentang Tahapan, Program dan Jadwal Penyelenggaraan Pemilu Tahun 2019 dan Keputusan KPU Republik Indonesia Nomor 18/PP.02-Kpt/03/KPU/I/2018 tentang Petunjuk Teknis Penataan Daerah Pemilihan dan Alokasi Kursi DPRD Kabupaten/Kota dalam Pemilihan Umum, dengan ini disampaikan kepada seluruh masyarakat dan *stakeholder* di Kabupaten Boyolali bahwa Komisi Pemilihan Umum Kabupaten Boyolali telah menyusun **3 (tiga)** usulan Rancangan Daerah Pemilihan Kabupaten Boyolali untuk Pemilu Tahun 2019 sebagai berikut :

USULAN RANCANGAN I

NO.	DAERAH PEMILIHAN	KECAMATAN	JUMLAH PENDUDUK	KURSI
1	BOYOLALI 1	MUSUK	58.546	10
		BOYOLALI	67.959	
		MOJOSONGO	54.008	
		TERAS	46.039	
			226.552	
2	BOYOLALI 2	CEPOGO	55.983	7
		SELO	28.382	
		AMPEL	77.975	
			162.340	
3	BOYOLALI 3	KARANGGEDE	43.324	8
		WONOSEGORO	54.317	
		JUWANGI	33.133	
		KEMUSU	43.148	
			173.922	
4	BOYOLALI 4	SIMO	46.701	10
		KLEGO	45.898	
		ANDONG	59.118	
		NOGOSARI	66.234	
			217.951	
5	BOYOLALI 5	SAWIT	31.102	10
		BANYUDONO	49.449	
		SAMBI	45.200	
		NGEMPLAK	83.260	
			209.011	
		TOTAL JUMLAH PENDUDUK	989.776	

USULAN RANCANGAN II

NO.	DAERAH PEMILIHAN	KECAMATAN	JUMLAH PENDUDUK	KURSI
1	BOYOLALI 1	TERAS	46.039	11
		MOJOSONGO	54.008	
		BOYOLALI	67.959	
		AMPEL	77.975	
			245.981	
2	BOYOLALI 2	MUSUK	58.546	6
		SELO	28.382	
		CEPOGO	55.983	
			142.911	
3	BOYOLALI 3	KARANGGEDE	43.324	8
		WONOSEGORO	54.317	
		JUWANGI	33.133	
		KEMUSU	43.148	
			173.922	
4	BOYOLALI 4	SIMO	46.701	10
		KLEGO	45.898	
		ANDONG	59.118	
		NOGOSARI	66.234	
			217.951	
5	BOYOLALI 5	SAWIT	31.102	10
		BANYUDONO	49.449	
		SAMBI	45.200	
		NGEMPLAK	83.260	
			209.011	
TOTAL JUMLAH PENDUDUK			989.776	

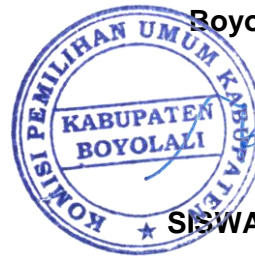
USULAN RANCANGAN III

NO.	DAERAH PEMILIHAN	KECAMATAN	JUMLAH PENDUDUK	KURSI
1	BOYOLALI 1	SAWIT	31.102	9
		TERAS	46.039	
		MOJOSONGO	54.008	
		BOYOLALI	67.959	
		JUMLAH	199.108	
2	BOYOLALI 2	SELO	28.382	10
		AMPEL	77.975	
		CEPOGO	55.983	
		MUSUK	58.546	
		JUMLAH	220.886	
3	BOYOLALI 3	KARANGGEDE	43.324	8
		WONOSEGORO	54.317	
		JUWANGI	33.133	
		KEMUSU	43.148	
		JUMLAH	173.922	
4	BOYOLALI 4	SIMO	46.701	10
		KLEGO	45.898	
		ANDONG	59.118	
		NOGOSARI	66.234	
		JUMLAH	217.951	
5	BOYOLALI 5	BANYUDONO	49.449	8
		SAMBI	45.200	
		NGEMPLAK	83.260	
		JUMLAH	177.909	
TOTAL JUMLAH PENDUDUK			989.776	

Demikian Pengumuman Usulan Rancangan Daerah Pemilihan Kabupaten Boyolali untuk Pemilu Tahun 2019 dibuat, atas perhatiannya diucapkan terima kasih.

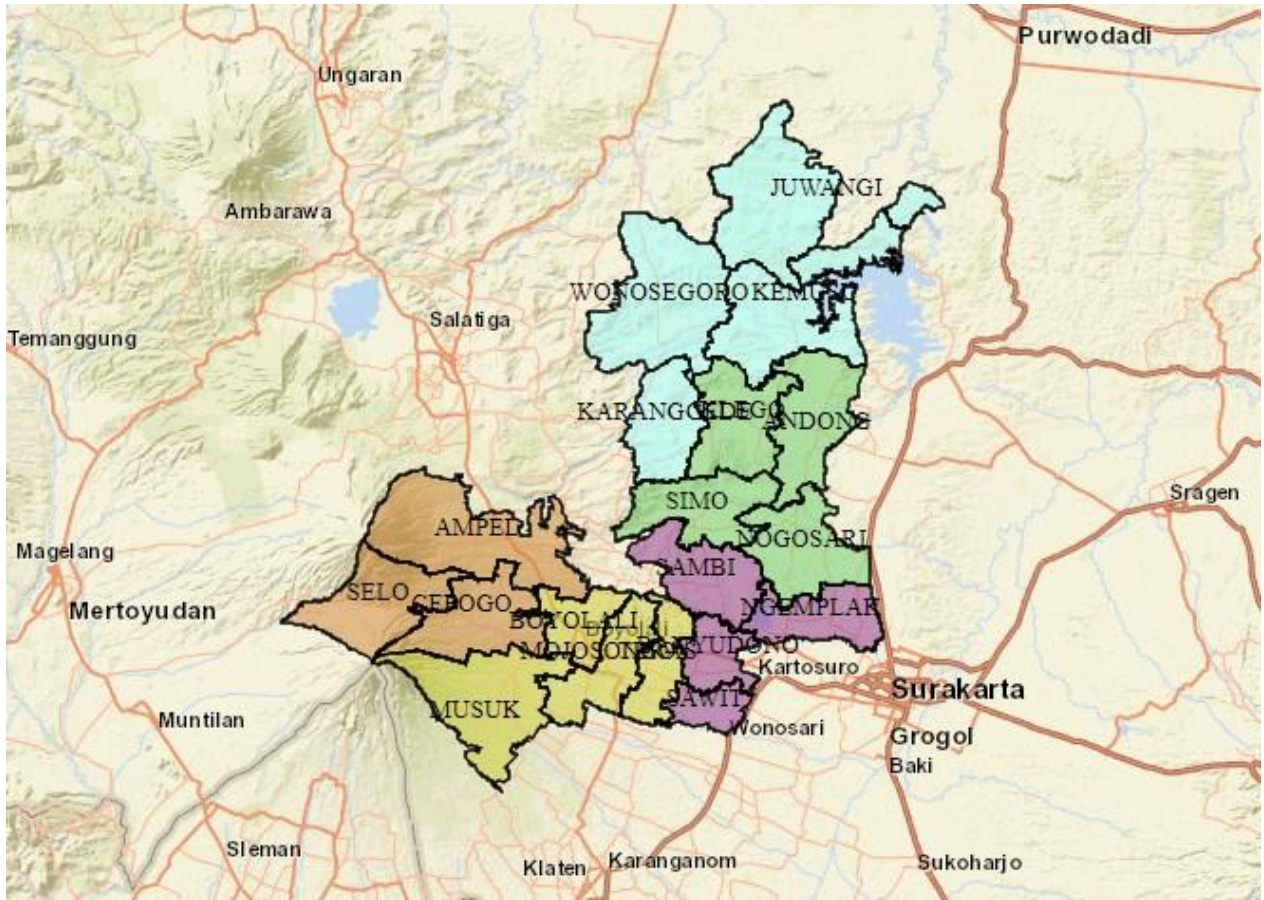
Boyolali, 2 Februari 2018

KETUA,

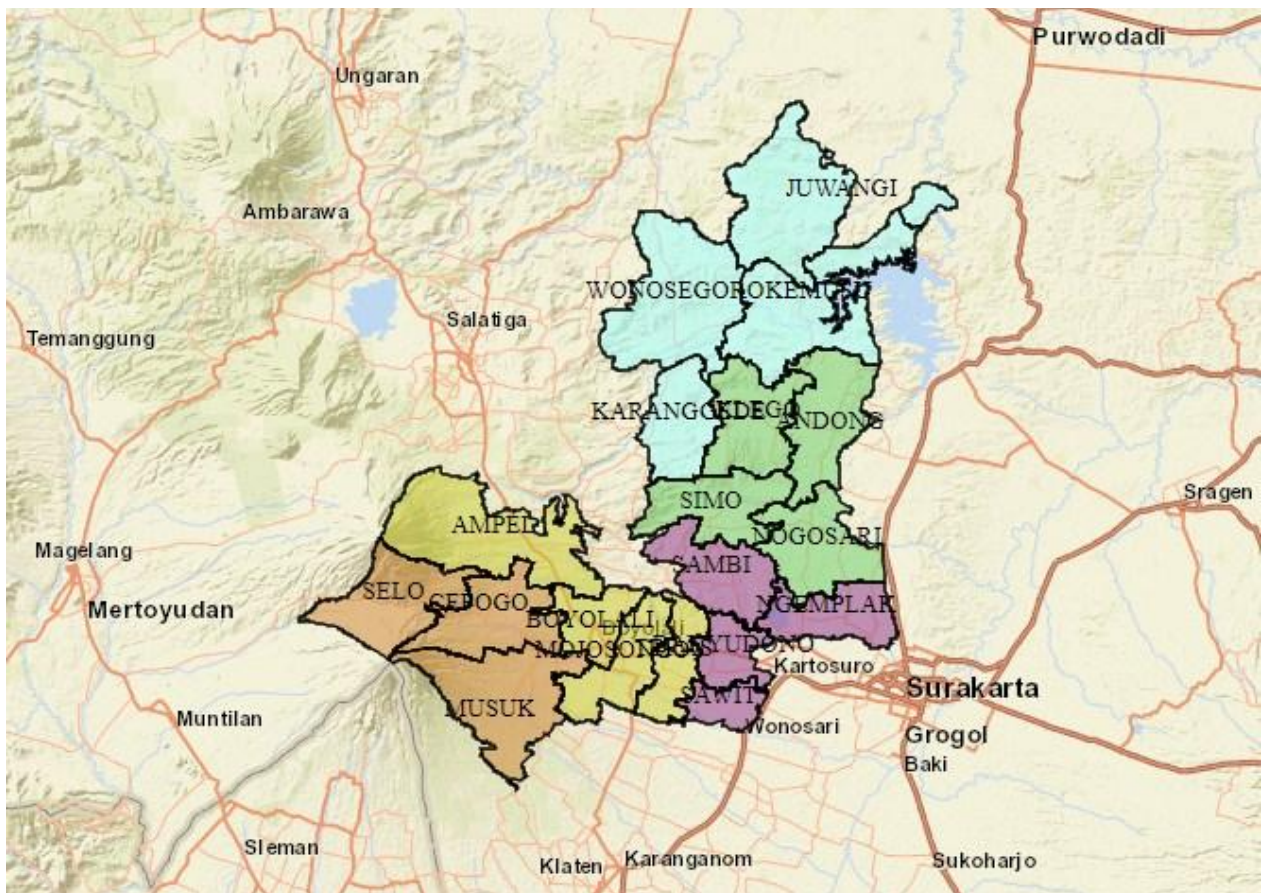


SISWADI SAPTO HARJONO

LAMPIRAN PETA USULAN RANCANGAN I



LAMPIRAN PETA USULAN RANCANGAN II



LAMPIRAN PETA USULAN RANCANGAN I

